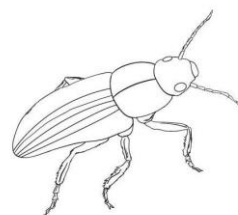
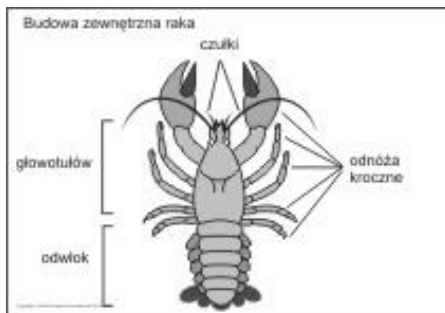
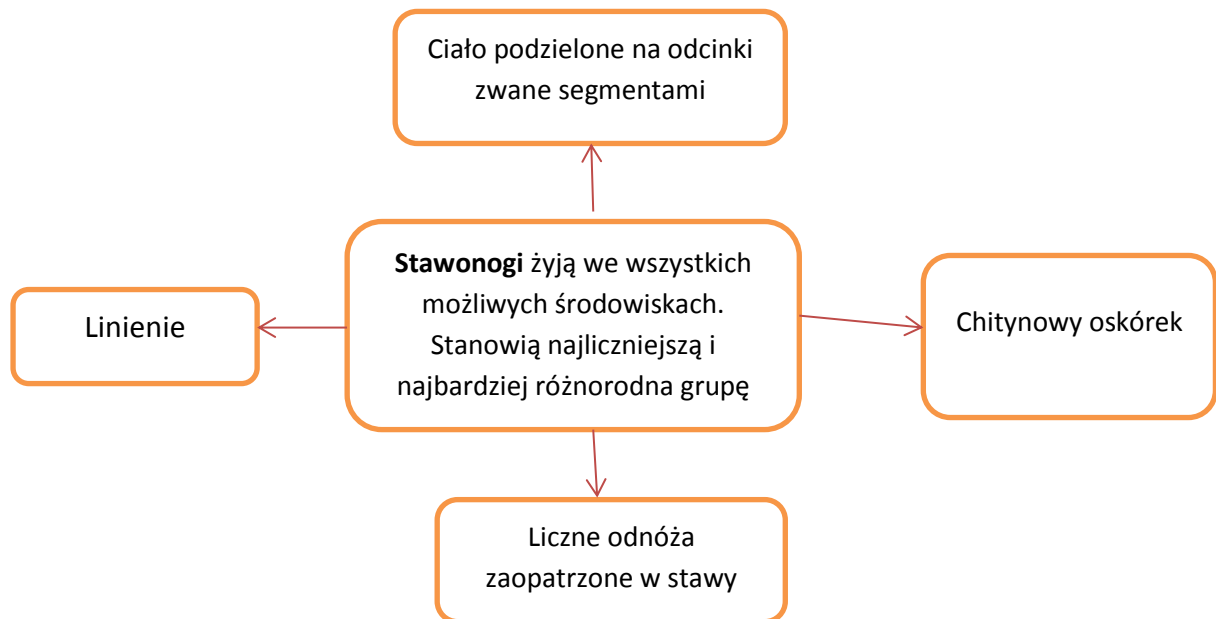


Stawonogi i mięczaki – podsumowanie



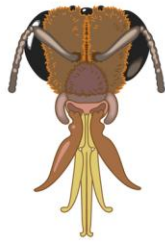
źródło: e-podręczniki



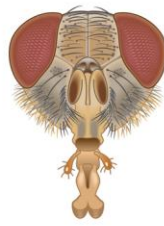
Aparaty gębowe owadów



aparat gębowy gryzący pasikonika



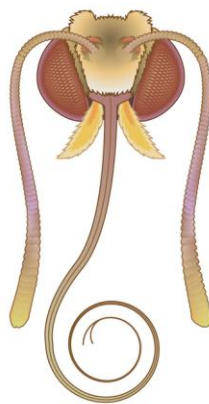
aparat gębowy gryząco-liżący pszczoły miodnej



aparat gębowy liżący muchy domowej



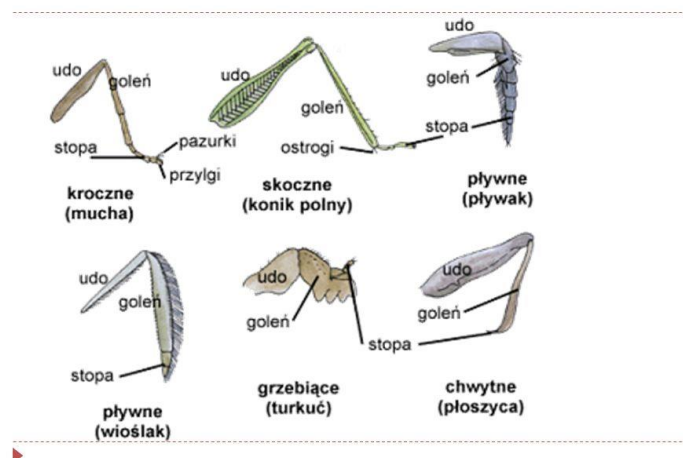
aparat gębowy kłująco-ssący komara



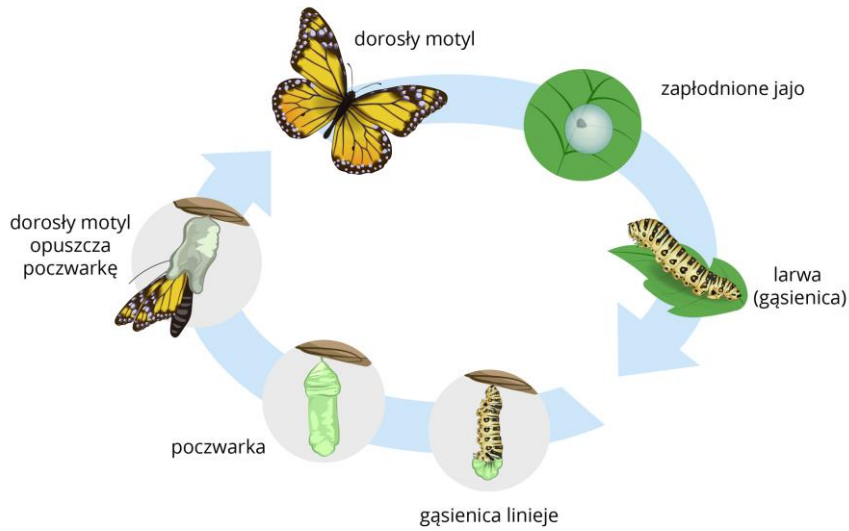
aparat gębowy ssący motyla

Typy odnóży owadów

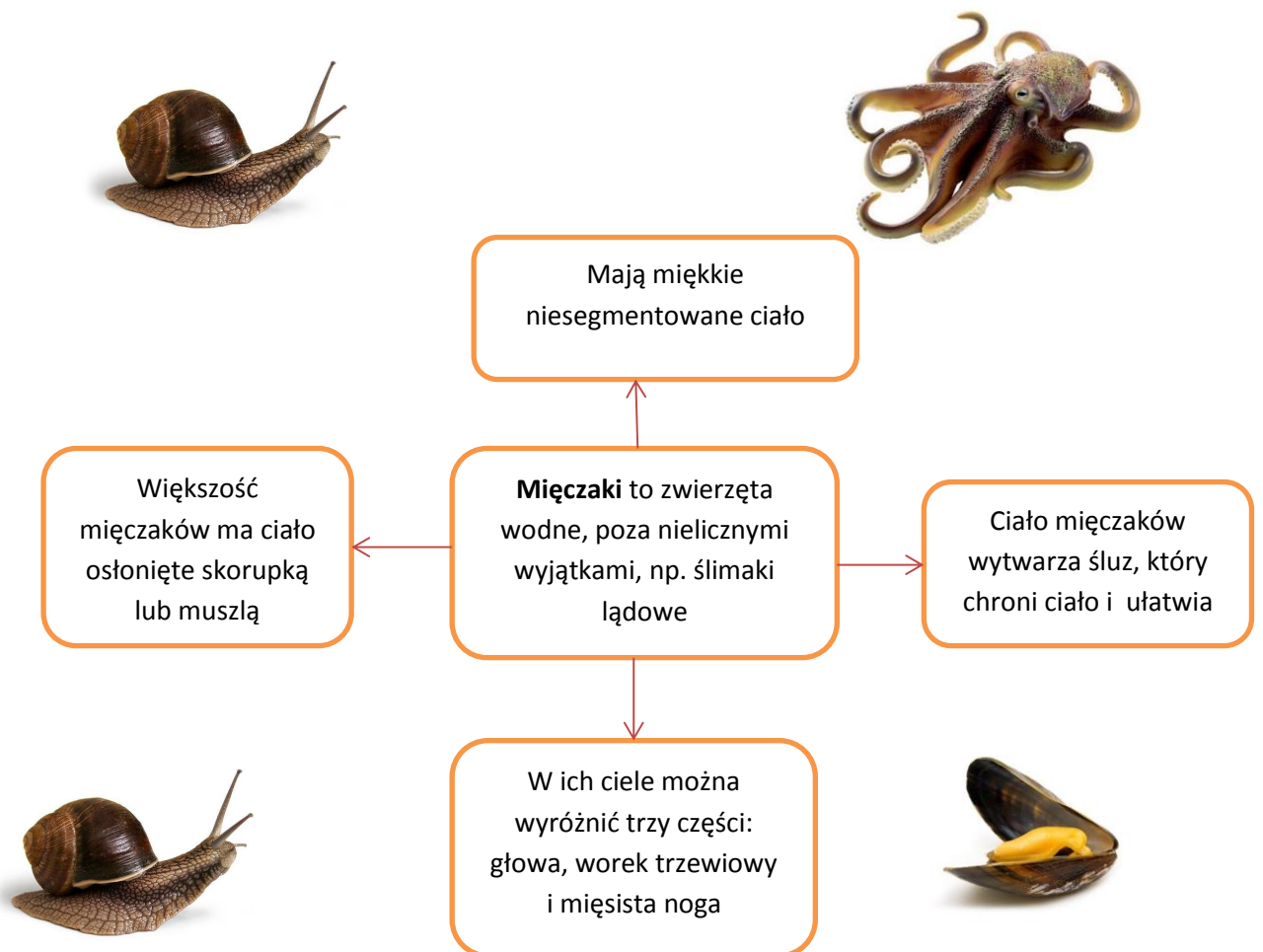
Przekształcenia odnóży tułowiowych



Cykl rozwojowy owadów



Mięczaki



MIĘCZAKI

ślimaki

małże

głownonogi

lądowe i wodne

tylko wodne:
słodkowodne i morskie

tylko morskie



cecha \ mięczak	ślimak	małż	głownonóg
muszla wapienna	jest, jedna na grzbiecie	jest, podwójna, pokrywa całe ciało	jest ale szczątkowa
wielkość	od 2cm do 40 cm	do 1,5 m	do 15 m
budowa ciała	głowa, noga, worek trzewiowy	noga i worek trzewiowy	głowotuliów i ramiona
narząd wzroku	jest	brak	jest dobrze rozwinięty, ma oczy
szkielet zewnętrzny	jest	jest	brak (wyjątek: Łodzik)

Muszla – chroni ciało, stanowi szkielet zewnętrzny

Głowa na której znajdują się oczy i czułki

Worek trzewiowy – zawiera narządy wewnętrzne

Mięsista noga stanowi aparat ruchu

